



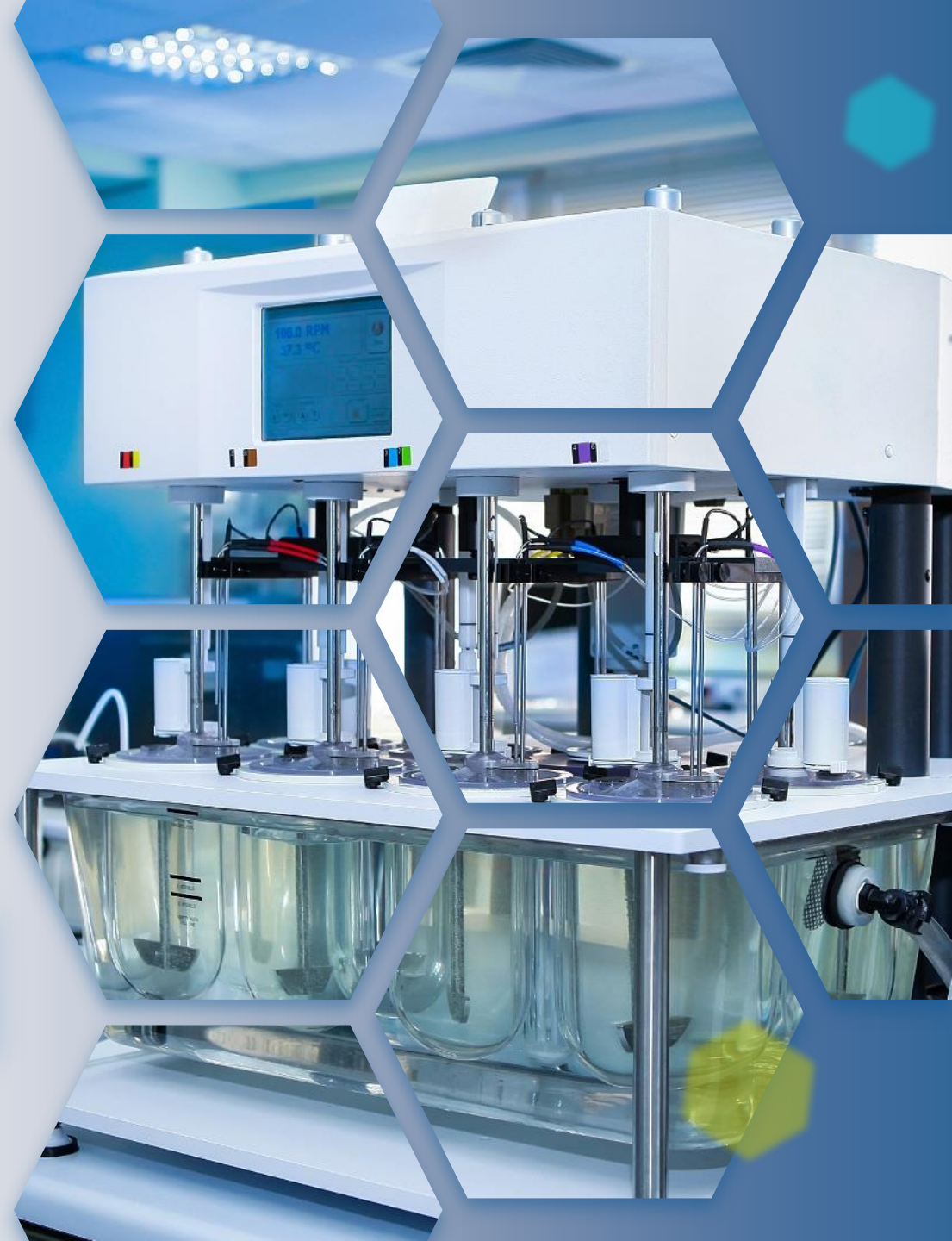
黔西南民族职业技术学院

SOUTHWEST GUIZHOU VOCATIONAL &  
TECHNICAL COLLEGE FOR NATIONALITIES

# 急危重症护理学

## 创伤概述

主讲人：



### 创伤的概念



创伤是指外界机械性因素作用于人体导致人体组织或器官解剖结构的破坏和生理功能的紊乱。

## 创伤概述

### 创伤分类



#### 按致伤因素

刃器伤、火器伤、爆震伤、挤压伤、复合伤等

#### 按损伤部位

颅脑伤、颈部伤、胸背伤、腹部伤、骨盆伤、四肢伤和脊柱伤等

#### 按皮肤完整性

闭合伤、开放伤

#### 按受伤组织多寡

单发伤、多发伤

#### 按伤情严重

轻伤、重伤和危重伤

早期基础生命支持、早期高级创伤生命支持、  
早期确定性治疗和早期康复治疗

01

第一高峰

受伤后数分钟内死亡：脑干损伤、大出血等

02

第二高峰

受伤后6~8小时内：颅内血肿、血气胸、肝脾破裂、骨盆骨折伴大出血等

03

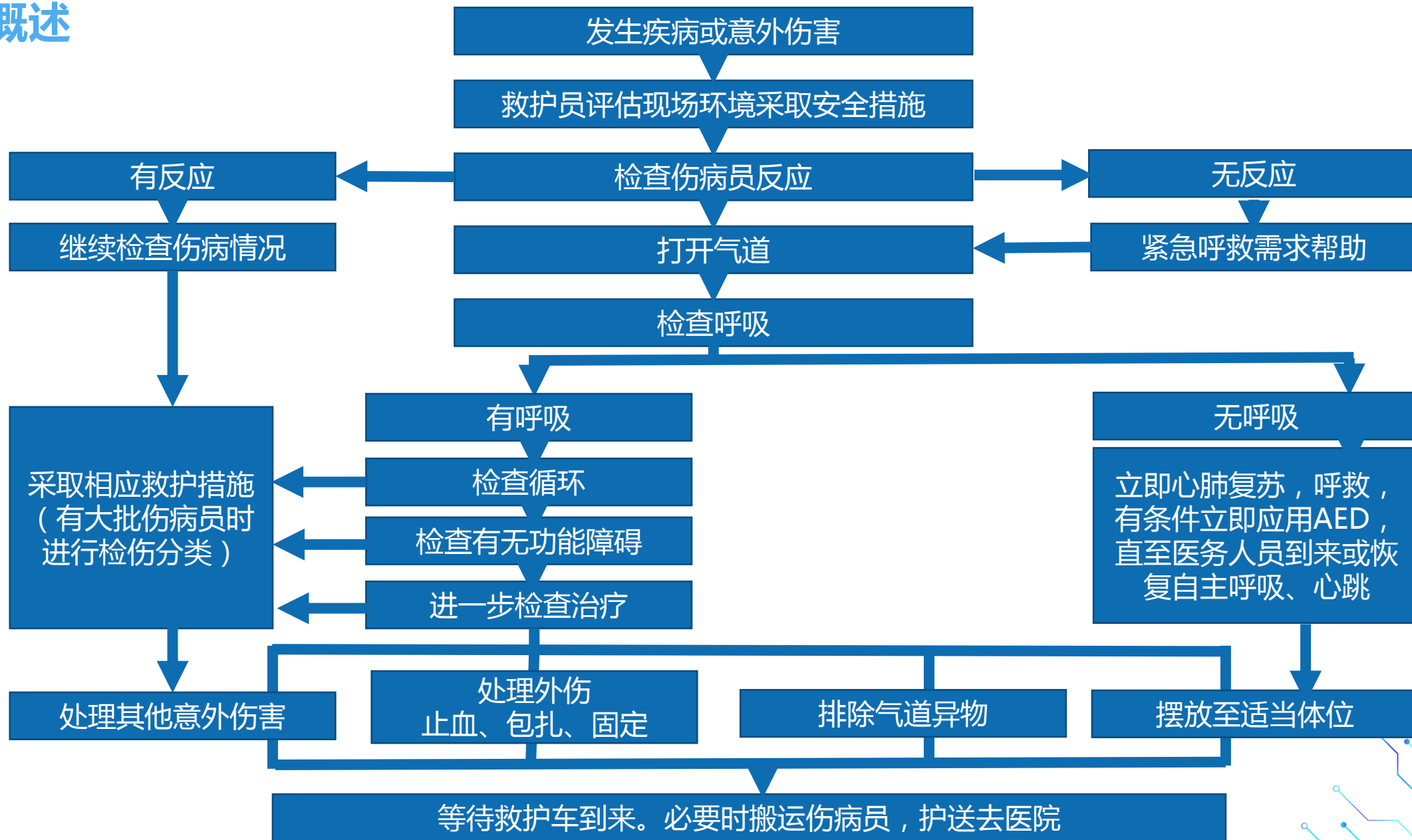
第三高峰

受伤后数天至数周：感染、多器官功能衰竭等



# 创伤概述

## 意外伤害院前急救流程图



## 创伤现场急救技术

搬运技术

固定技术

包扎技术

### 创伤现场急救技术

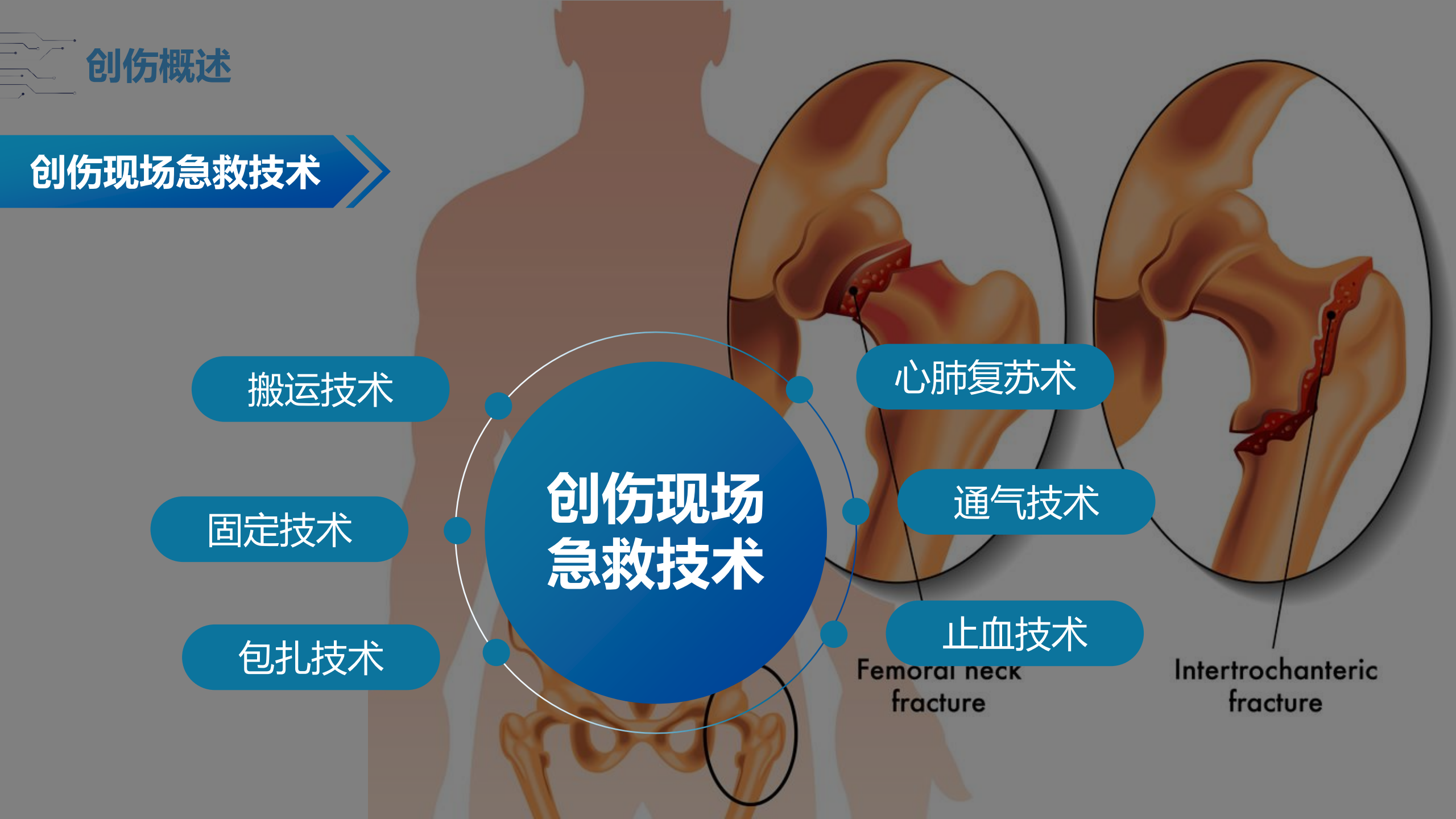
心肺复苏术

通气技术

止血技术

Femoral neck fracture

Intertrochanteric fracture





# 视频操作演示

## AED的操作方法

急救员少的情况下，经过院外急救能存活的伤病员优先抢救

### 第一原则

- 确保自身安全
- 科学救治
- 急救和呼救并重

### 第二原则

- 先抢救生命
- 后恢复功能

### 第三原则

- 先重后轻
- 先急后缓

### 第四原则

- 先止血后包扎
- 先固定后搬运
- 搬运与医护的一致性





# 感谢聆听!

黔西南民族职业技术学院