

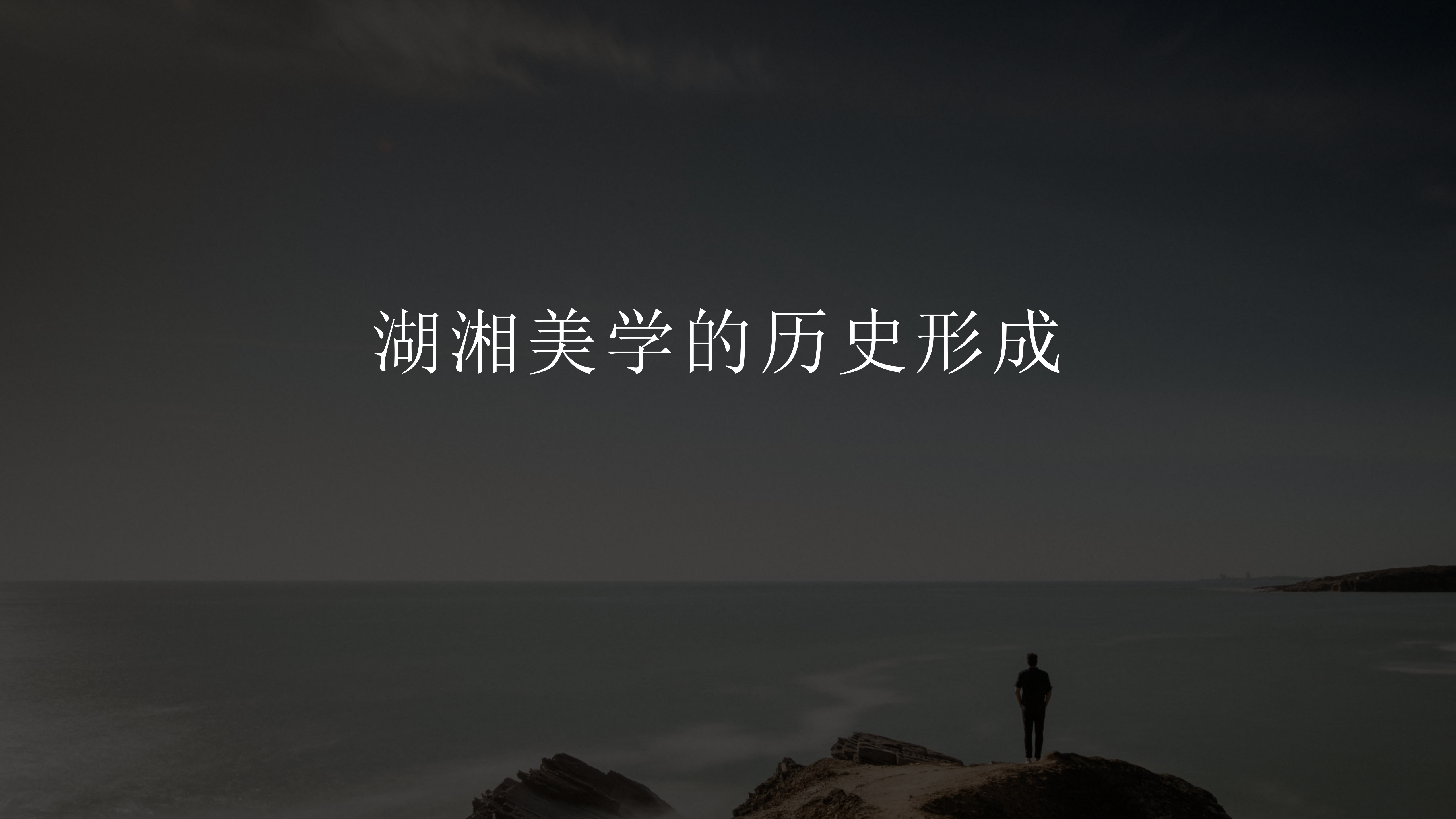
欣 赏 美

X

湖湘特色美学

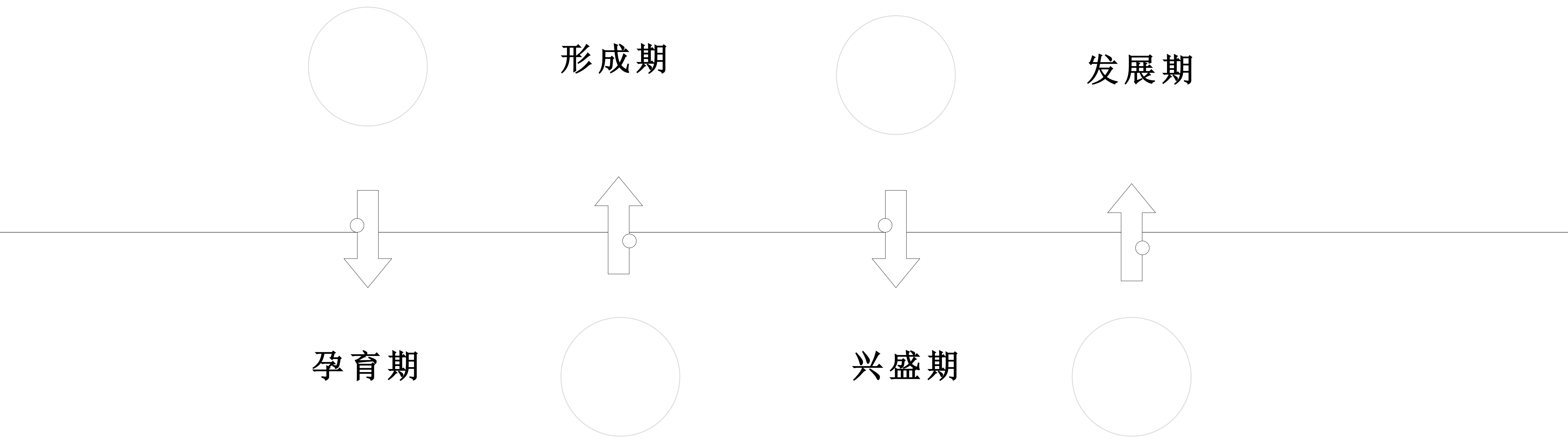


# 湖湘美学的历史形成





# 湖湘美学的历史形成

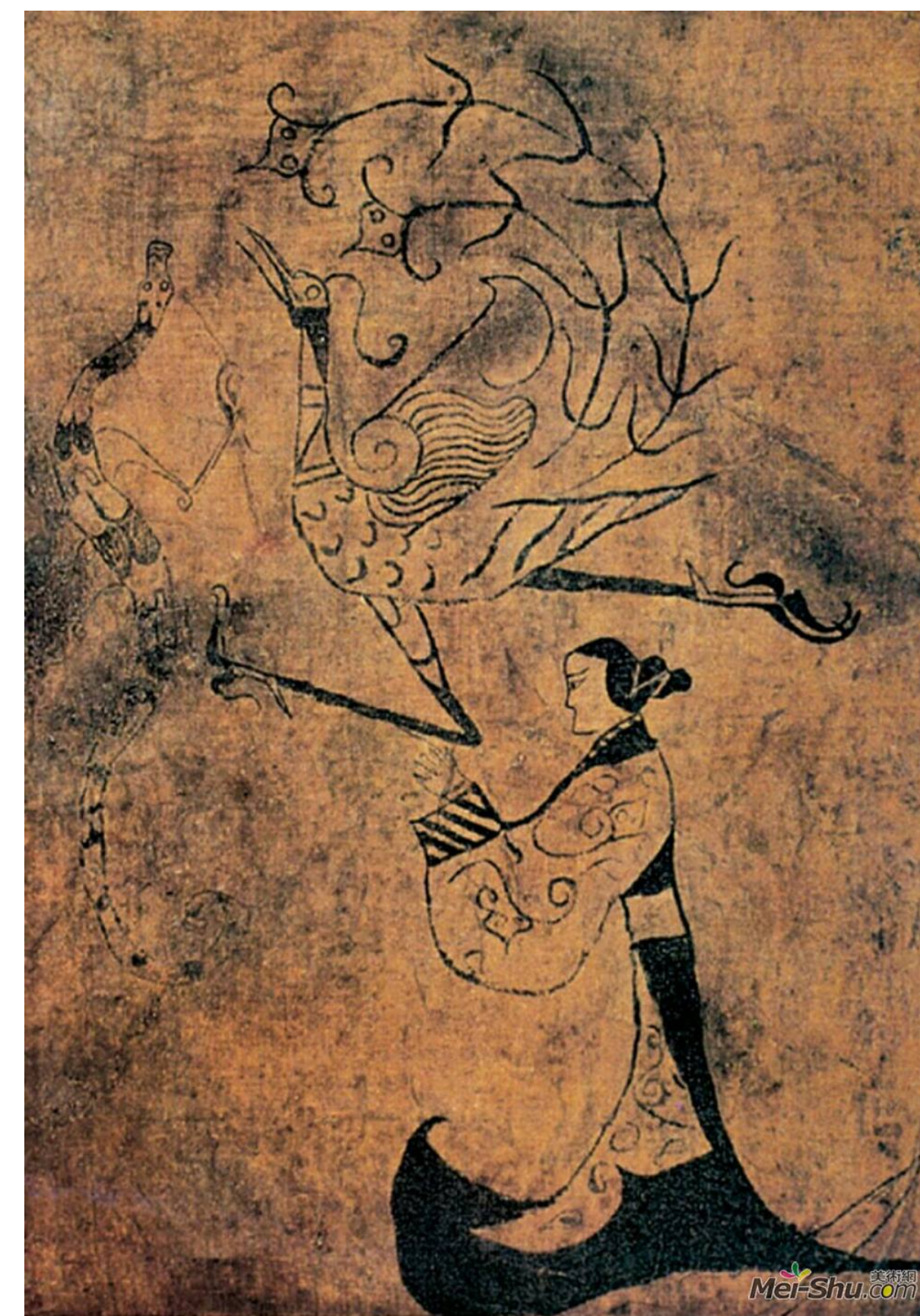


# 孕育期



T型帛画

## 人物龙凤图





# 形成期



岳麓书院

## 贾谊故居





# 兴盛期



曾国藩

左宗棠



# 发展期



橘子洲头

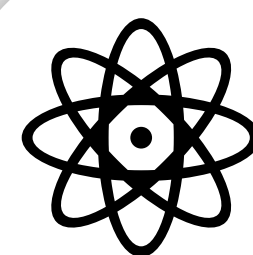


# 湖湘美学的人文底蕴

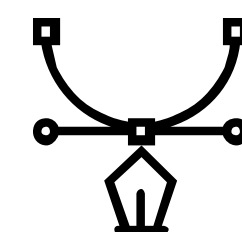




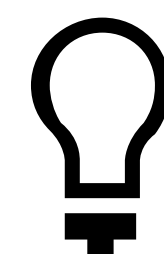
# 湖湘美学的人文底蕴



忠君爱国、忧国忧民的爱国情怀



关心现实、经世致用的务实学风



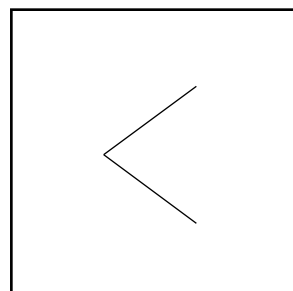
博采众长、兼容并蓄的开明风格



# 敢为人先的创新精神

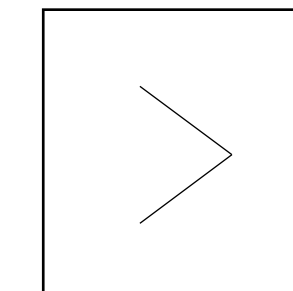






“敢为人先”，顾名思义，就是敢于做别人没有做过的事，敢于走前人没有走过的路。创新，则需要大无畏的先行者率先探路。可以说，湖南人一直以“敢为天下先”的精神勇

立时代潮头，以“善开风气之先、敢于争创一流”的胆识魄力努力探索经济社会发展的新路，力争成为中部崛起新的增长极。





# 湖湘艺术欣赏





# 湘绣

湘绣是以湖南长沙为中心的刺绣工艺品的总称。现代意义上的湘绣主要是在湖南民间刺绣工艺的基础上融入古代宫

廷绣，士大夫闺阁绣的技艺与某些形式，同时吸取了苏绣和粤绣及其他绣种的精华而发展起来的刺绣工艺品。





# 湖南花鼓戏

湖南花鼓戏源出于民歌，逐渐发展成为一旦一丑演唱的花鼓戏初级形式。后来，“打锣腔”与“川调”传入，才逐渐出现故事性强的民间传说题材剧目。





# 铜官窑瓷器

长沙铜官窑瓷是指唐代长沙铜官窑烧造的产品，窑址位于今长沙市望城区丁字镇石渚湖附近。唐代制瓷名窑林立，南有以浙江越窑为代表的青瓷，北有以河北邢窑为代表的白瓷，形成南青北白的生产格局。长

沙铜官窑另辟蹊径，以彩瓷而崛起，独步名窑之林，瓷业开始呈现三足鼎立势。釉下彩的普及，釉下彩的创烧，为长沙铜官窑在中国陶瓷史上留下浓墨重彩的一页。







THANKYOU

---